



УТВЕРЖДАЮ:
Заведующий МБДОУ № 65 «Дельфин»
Г.А.Павлова
2016 г.

ПАСПОРТ ДОСТУПНОСТИ
объекта социальной инфраструктуры (ОСИ) № 1
1. Общие сведения об объекте

- 1.1. Наименование (вид) объекта Муниципальное бюджетное дошкольное образовательное учреждение «Детский сад № 65 «Дельфин» оздоровительной и компенсирующей направленности»
- 1.2. Адрес объекта Красноярский край, ЗАТО Железногорск, г. Железногорск, ул. Саянская, 21
- 1.3. Сведения о размещении объекта:
 - отдельно стоящее здание, 2 этажа, 1396,2 кв.м
 - часть здания _____ этажей (или на _____ этаже), _____ кв.м
 - наличие прилегающего земельного участка (да, нет); 9405 кв.м:
- 1.4. Год постройки здания: В (с 1961 по 1990): 1979
последнего капитального ремонта: нет
- 1.5. Дата предстоящих плановых ремонтных работ: текущего 2016, капитального нет
сведения об организации, расположенной на объекте
- 1.6. Название организации (учреждения), (полное юридическое наименование – согласно Уставу, краткое наименование) Муниципальное бюджетное дошкольное образовательное учреждение «Детский сад № 65 «Дельфин» оздоровительной и компенсирующей направленности» (МБДОУ № 65 «Дельфин»)
- 1.7. Юрический адрес организации (учреждения): Красноярский край, ЗАТО Железногорск, г. Железногорск, ул. Саянская, 21
- 1.8. Основание для пользования объектом (оперативное управление, аренда, собственность): оперативное управление
- 1.9. Форма собственности (государственная, негосударственная): государственная
- 1.10. Территориальная принадлежность (федеральная, региональная, муниципальная): муниципальная
- 1.11. Вышестоящая организация (наименование): Администрация закрытого административно-территориального образования город Железногорск
- 1.12. Адрес вышестоящей организации, другие координаты: Красноярский край, ЗАТО Железногорск, г. Железногорск, ул. 22 партсъезда, 21

2. Характеристика деятельности организации на объекте (по обслуживанию населения)

- 2.1 Сфера деятельности (здравоохранение, образование, социальная защита, физическая культура и спорт, культура, связь и информация, транспорт, жилой фонд, потребительский рынок и сфера услуг, другое): образование
- 2.2 Виды оказываемых услуг образовательные
- 2.3 Форма оказания услуг: (на объекте, с длительным пребыванием, в т.ч. проживанием, на дому, дистанционно): на объекте
- 2.4 Категории обслуживаемого населения по возрасту: (дети, взрослые трудоспособного возраста, пожилые; все возрастные категории): дети
- 2.5 Категории обслуживаемых инвалидов: инвалиды, передвигающиеся на коляске, инвалиды с нарушениями опорно-двигательного аппарата; нарушениями зрения, нарушениями слуха, нарушениями умственного развития: инвалиды с соматическими заболеваниями
- 2.6 Плановая мощность: посещаемость (количество обслуживаемых в день), вместимость, пропускная способность: 105 чел./день
- 2.7 Участие в исполнении ИПР инвалида, ребенка-инвалида (да, нет): да

3. Состояние доступности объекта

- 3.1 Путь следования к объекту пассажирским транспортом (описать маршрут движения с использованием пассажирского транспорта): Городские рейсовые автобусы, остановка Магазин «Лесной»
наличие адаптированного пассажирского транспорта к объекту: нет
- 3.2 Путь к объекту от ближайшей остановки пассажирского транспорта:
 - 3.2.1 расстояние до объекта от остановки транспорта 200 м

- 3.2.2 время движения (пешком) **5 мин.**
 3.2.3 наличие выделенного от проезжей части пешеходного пути (**да**, нет):
 3.2.4 Перекрестки: **нерегулируемые**; регулируемые, со звуковой сигнализацией, таймером; **нет**:
 3.2.5 Информация на пути следования к объекту: акустическая, тактильная, визуальная; **нет**:
 3.2.6 Перепады высоты на пути: **есть**, нет (описать **лестница**):
 Их обустройство для инвалидов на коляске: да, **нет**

3.3 Организация доступности объекта для инвалидов – форма обслуживания*

№ п/п	Категория инвалидов (вид нарушения)	Вариант организации доступности объекта (формы обслуживания)*
1.	Все категории инвалидов и МГН	ВНД, ДУ, Б
	в том числе инвалиды:	
2	передвигающиеся на креслах-колясках	ВНД
3	с нарушениями опорно-двигательного аппарата	ДУ
4	с нарушениями зрения	ДУ
5	с нарушениями слуха	ДУ
6	с нарушениями умственного развития	Б

* - указывается один из вариантов: «А», «Б», «ДУ», «ВНД»

3.4 Состояние доступности основных структурно-функциональных зон

№ п/п	Основные структурно-функциональные зоны	Состояние доступности, в том числе для основных категорий инвалидов**
1	Территория, прилегающая к зданию (участок)	ДП-И (К, О, Г, У)
2	Вход (входы) в здание	ДП-И (К, О, Г, У)
3	Путь (пути) движения внутри здания (в т.ч. пути эвакуации)	ДЧ-И (К, О, Г, У)
4	Зона целевого назначения здания (целевого посещения объекта)	ДЧ-И (С, Г, У)
5	Санитарно-гигиенические помещения	ВНД
6	Система информации и связи (на всех зонах)	ВНД
7	Пути движения к объекту (от остановки транспорта)	ДП-И (О, Г, У)

** Указывается: ДП-В - доступно полностью всем; ДП-И (К, О, С, Г, У) – доступно полностью избирательно (указать категории инвалидов); ДЧ-В - доступно частично всем; ДЧ-И (К, О, С, Г, У) – доступно частично избирательно (указать категории инвалидов); ДУ - доступно условно, ВНД – временно недоступно

3.5. Итоговое заключение о состоянии доступности ОСИ:

Состояние доступности территории прилегающей к объекту: доступна для всех граждан с ограниченными возможностями; доступность объекта оценена как доступно частично избирательно, условно, а также недоступно для разных категорий граждан с ограниченными возможностями, что не обеспечивает полноценного нахождения граждан на объекте.

4. Управленческое решение

4.1. Рекомендации по адаптации основных структурных элементов объекта

№№ п/п	Основные структурно-функциональные зоны объекта	Рекомендации по адаптации объекта (вид работы)*
1	Территория, прилегающая к зданию (участок)	Ремонт текущий
2	Вход (входы) в здание	Ремонт текущий, капитальный, индивидуальное решение с ТСР

3	Путь (пути) движения внутри здания (в т.ч. пути эвакуации)	Технические решения невозможны – организация альтернативной формы обслуживания, текущий, капитальный ремонт
4	Зона целевого назначения здания (целевого посещения объекта)	Индивидуальное решение с ТСП
5	Санитарно-гигиенические помещения	Выделение невозможно в связи с СанПиН 2.4.2.2821-10
6	Система информации на объекте (на всех зонах)	Ремонт текущий, индивидуальное решение с ТСП
7	Пути движения к объекту (от остановки транспорта)	Ремонт текущий
8	Все зоны и участки	Ремонт текущий, капитальный, индивидуальное решение с ТСП

*- указывается один из вариантов (видов работ): не нуждается; ремонт (текущий, капитальный); индивидуальное решение с ТСП; технические решения невозможны – организация альтернативной формы обслуживания

4.2. Период проведения работ: по мере финансирования, в рамках подпрограммы «Доступная среда» государственной программы «Развитие системы социальной поддержки населения» на 2014-2016 годы, утвержденной постановлением Правительства Красноярского края от 30.09.2013 № 507- п

(указывается наименование документа: программы, плана)

4.3 Ожидаемый результат (по состоянию доступности) после выполнения работ по адаптации: Доступно доступно частично

Оценка результата исполнения программы, плана (по состоянию доступности)

4.4. Для принятия решения требуется, не требуется (нужно подчеркнуть):

согласование с Администрацией ЗАТО г.Железногорск

Имеется заключение уполномоченной организации о состоянии доступности объекта (наименование документа и выдавшей его организации, дата), прилагается

4.5. Информация размещена (обновлена) на Карте доступности субъекта Российской Федерации дата не размещена

(наименование сайта, портала)

5. Особые отметки

Паспорт сформирован на основании:

1. Анкеты (информации об объекте) от «14» мая 2016 г.,
2. Акта обследования объекта: №1 акта от «14» мая 2016 г.
3. Решение комиссии от «14» мая 2016 г.



УТВЕРЖДАЮ:
Заведующий МБДОУ № 65 «Дельфин»
Т.А.Павлова
2016 г.

АНКЕТА
(информация об объекте социальной инфраструктуры)
К ПАСПОРТУ ДОСТУПНОСТИ ОСИ
№ _____

1. Общие сведения об объекте

- 1.1. Наименование (вид) объекта Муниципальное бюджетное дошкольное образовательное учреждение «Детский сад № 65 «Дельфин» оздоровительной и компенсирующей направленности» (МБДОУ № 65 «Дельфин»)
 - 1.2. Адрес объекта 662970, Россия, Красноярский край, г. Железнодорожск, ул. Саянская, 21
 - 1.3. Сведения о размещении объекта:
 - отдельно стоящее здание 2 этажей, 1369,2 кв. м
 - часть здания _____ этажей (или на _____ этаже), _____ кв. м
 - 1.4. Год постройки здания 1979, последнего капитального ремонта нет
 - 1.5. Дата предстоящих плановых ремонтных работ: текущего 2016, капитального нет
- сведения об организации, расположенной на объекте
- 1.6. Название организации (учреждения) (полное юридическое наименование - согласно Уставу, краткое наименование) Муниципальное бюджетное дошкольное образовательное учреждение «Детский сад № 65 «Дельфин» оздоровительной и компенсирующей направленности» (МБДОУ № 65 «Дельфин»)
 - 1.7. Юридический адрес организации (учреждения) 662970, Россия, Красноярский край, г. Железнодорожск, ул. Саянская, 21
 - 1.8. Основание для пользования объектом (оперативное управление, аренда, собственность)
 - 1.9. Форма собственности (государственная, негосударственная)
 - 1.10. Территориальная принадлежность (федеральная, региональная, муниципальная)
 - 1.11. Вышестоящая организация (наименование) Администрация закрытого административно-территориального образования город Железнодорожск
 - 1.12. Адрес вышестоящей организации, другие координаты Россия, Красноярский край, ЗАТО Железнодорожск, г. Железнодорожск, ул. 22 Партсъезда, 21

2. Характеристика деятельности организации на объекте

- 2.1. Сфера деятельности (здравоохранение, образование, социальная защита, физическая культура и спорт, культура, связь и информация, транспорт, жилой фонд, потребительский рынок и сфера услуг, другое)
- 2.2. Виды оказываемых услуг Дошкольное образование (предшествующее начальному общему образованию) Предоставление социальных услуг без обеспечения проживания, осуществляющееся посредством реализации присмотра и ухода.
- 2.3. Форма оказания услуг: (на объекте, с длительным пребыванием, в т.ч. проживанием, на дому, дистанционно)
- 2.4. Категории обслуживаемого населения по возрасту: (дети, взрослые трудоспособного возраста, пожилые; все возрастные категории)
- 2.5. Категории обслуживаемых инвалидов: инвалиды, передвигающиеся на коляске, инвалиды с нарушениями опорно-двигательного аппарата; нарушениями зрения, нарушениями слуха, нарушениями умственного развития инвалиды по соматическим заболеваниям
- 2.6. Плановая мощность: посещаемость (количество обслуживаемых в день), вместимость, пропускная способность 105 человек
- 2.7. Участие в исполнении ИПР инвалида, ребенка-инвалида (да, нет)

3. Состояние доступности объекта для инвалидов и других маломобильных групп населения (МГН)

- 3.1. Путь следования к объекту пассажирским транспортом

(описать маршрут движения с использованием пассажирского транспорта)
Городские рейсовые автобусы, остановка магазин «Лесной»,
 наличие адаптированного пассажирского транспорта к объекту
нет

3.2. Путь к объекту от ближайшей остановки пассажирского транспорта:

3.2.1. расстояние до объекта от остановки транспорта **200** м

3.2.2. время движения (пешком) **5** мин.

3.2.3. наличие выделенного от проезжей части пешеходного пути (**да**, нет)

3.2.4. Перекрестки: **нерегулируемые**; регулируемые, со звуковой сигнализацией, таймером; нет

3.2.5. Информация на пути следования к объекту: акустическая, тактильная, визуальная; **нет**

3.2.6. Перепады высоты на пути: **есть**, нет (описать **лестница**)

Их обустройство для инвалидов на коляске: да, **нет** (_____)

3.3. Вариант организации доступности ОСИ (формы обслуживания) <*> с учетом СП 35-101-2001

№ п/п	Категория инвалидов (вид нарушения)	Вариант организации доступности объекта
1	Все категории инвалидов и МГН	ВНД, ДУ, Б
	в том числе инвалиды:	
2	передвигающиеся на креслах-колясках	ВНД
3	с нарушениями опорно-двигательного аппарата	ДУ
4	с нарушениями зрения	ДУ
5	с нарушениями слуха	ДУ
6	с нарушениями умственного развития	Б

<*> Указывается один из вариантов: "А", "Б", "ДУ", "ВНД".

4. Управленческое решение (предложения по адаптации основных структурных элементов объекта)

№ п/п	Основные структурно-функциональные зоны объекта	Рекомендации по адаптации объекта (вид работы) <*>
1	Территория, прилегающая к зданию (участок)	Ремонт текущий
2	Вход (входы) в здание	Ремонт текущий, капитальный, индивидуальное решение с ТСР
3	Путь (пути) движения внутри здания (в т.ч. пути эвакуации)	Технические решения невозможны – организация альтернативной формы обслуживания, текущий, капитальный ремонт
4	Зона целевого назначения (целевого посещения объекта)	Индивидуальное решение с ТСР
5	Санитарно-гигиенические помещения	Выделение невозможно в связи с СанПиН

		2.4.2.2821-10
6	Система информации на объекте (на всех зонах)	Ремонт текущий, индивидуальное решение с ТСР
7	Пути движения к объекту (от остановки транспорта)	Ремонт текущий
8	Все зоны и участки	Ремонт текущий, капитальный, индивидуальное решение с ТСР

 <*> Указывается один из вариантов (видов работ): не нуждается; ремонт (текущий, капитальный); индивидуальное решение с ТСР; технические решения невозможны - организация альтернативной формы обслуживания.

Размещение информации на Карте доступности субъекта Российской Федерации согласовано _____

(подпись, Ф.И.О., должность; координаты для связи
 уполномоченного представителя объекта)



УТВЕРЖДАЮ:
Заведующий МБДОУ № 65 «Дельфин»
Т.А.Павлова
« мая 2016 г.

АКТ ОБСЛЕДОВАНИЯ
объекта социальной инфраструктуры
К ПАСПОРТУ ДОСТУПНОСТИ ОСИ № 1

1. Общие сведения об объекте

- 1.1. Наименование (вид) объекта Муниципальное бюджетное дошкольное образовательное учреждение «Детский сад № 65 «Дельфин» оздоровительной и компенсирующей направленности» (МБДОУ № 65 «Дельфин»)
- 1.2. Адрес объекта 662970, Россия, Красноярский край, г. Железнодорожный, ул. Саянская, 21
- 1.3. Сведения о размещении объекта:
- отдельно стоящее здание 2 этажей, 1369,2 кв. м.
- часть здания _____ этажей (или на _____ этаже), _____ кв. м
- 1.4. Год постройки здания 1979, последнего капитального ремонта нет
- 1.5. Дата предстоящих плановых ремонтных работ: текущего 2016, капитального нет
- 1.6. Название организации (учреждения) (полное юридическое наименование - согласно Уставу, краткое наименование) Муниципальное бюджетное дошкольное образовательное учреждение «Детский сад № 65 «Дельфин» оздоровительной и компенсирующей направленности» (МБДОУ № 65 «Дельфин»)
- 1.7. Юридический адрес организации (учреждения) 662970, Россия, Красноярский край, г. Железнодорожный, ул. Саянская, 21

2. Характеристика деятельности организации на объекте

Дополнительная информация образовательная деятельность

3. Состояние доступности объекта

- 3.1 Путь следования к объекту пассажирским транспортом (описать маршрут движения с использованием пассажирского транспорта): Городские рейсовые автобусы, остановка Магазин «Лесной»
наличие адаптированного пассажирского транспорта к объекту: нет
- 3.2 Путь к объекту от ближайшей остановки пассажирского транспорта:
- 3.2.1 расстояние до объекта от остановки транспорта 200 м
- 3.2.2 время движения (пешком) 5 мин.
- 3.2.3 наличие выделенного от проезжей части пешеходного пути (да, нет):
- 3.2.4 Перекрестки: нерегулируемые; регулируемые, со звуковой сигнализацией, таймером; нет:
- 3.2.5 Информация на пути следования к объекту: акустическая, тактильная, визуальная; нет:
- 3.2.6 Перепады высоты на пути: есть, нет (описать лестница):
Их обустройство для инвалидов на коляске: да, нет
- 3.3. Организация доступности объекта для инвалидов - форма обслуживания

№ п/п	Категория инвалидов (вид нарушения)	Вариант организации доступности объекта (формы обслуживания) <*>
1	Все категории инвалидов и МГН в том числе инвалиды:	ВНД, ДУ, Б
2	передвигающиеся на креслах-колясках	ВНД

3	с нарушениями опорно-двигательного аппарата	ДУ
4	с нарушениями зрения	ДУ
5	с нарушениями слуха	ДУ
6	с нарушениями умственного развития	Б

<*> Указывается один из вариантов: "А", "В", "ДУ", "ВНД".

3.4. Состояние доступности основных структурно-функциональных зон

N п/п	Основные структурно-функциональные зоны	Состояние доступности, в том числе для основных категорий инвалидов <***>	Приложение	
			N на плане	N фото
1	Территория, прилегающая к зданию (участок)	ДП-В (К, О, С, Г, У)		
2	Вход (входы) в здание	ДЧ-И (Г, У)		
3	Путь (пути) движения внутри здания (в т.ч. пути эвакуации)	ДЧ-И (Г, У)		
4	Зона целевого назначения здания (целевого посещения объекта)	ДУ		
5	Санитарно-гигиенические помещения	ВНД		
6	Система информации и связи (на всех зонах)	ВНД		
7	Пути движения к объекту (от остановки транспорта)	ДП-И		

<***> Указывается: ДП-В - доступно полностью всем; ДП-И (К, О, С, Г, У) - доступно полностью избирательно (указать категории инвалидов); ДЧ-В - доступно частично всем; ДЧ-И (К, О, С, Г, У) - доступно частично избирательно (указать категории инвалидов); ДУ - доступно условно, ВНД - недоступно.

3.5. ИТОГОВОЕ ЗАКЛЮЧЕНИЕ о состоянии доступности ОСИ:

4. Управленческое решение (проект)

4.1. Рекомендации по адаптации основных структурных элементов объекта:

N п/п	Основные структурно-функциональные зоны объекта	Рекомендации по адаптации объекта (вид работы) <*>
1	Территория, прилегающая к зданию (участок)	Ремонт текущий
2	Вход (входы) в здание	Ремонт текущий, капитальный, индивидуальное решение с ТСР
3	Путь (пути) движения внутри здания (в т.ч. пути эвакуации)	Технические решения невозможны - организация альтернативной формы обслуживания, текущий, капитальный ремонт

4	Зона целевого назначения здания (целевого посещения объекта)	Индивидуальное решение с ТСР
5	Санитарно-гигиенические помещения	Выделение невозможно в связи с СанПиН 2.4.2.2821-10
6	Система информации на объекте (на всех зонах)	Ремонт текущий, индивидуальное решение с ТСР
7	Пути движения к объекту (от остановки транспорта)	Ремонт текущий
8	Все зоны и участки	Ремонт текущий, капитальный, индивидуальное решение с ТСР

 <*> Указывается один из вариантов (видов работ); не нуждается; ремонт (текущий, капитальный); индивидуальное решение с ТСР; технические решения невозможны - организация альтернативной формы обслуживания.

4.2. Период проведения работ _____
 в рамках исполнения подпрограммы «Доступная среда» государственной программы «Развитие системы социальной поддержки населения» на 2014-2016 годы, утвержденной постановлением Правительства Красноярского края от 30.09.2013 № 507- п
 (указывается наименование документа: программы, плана)

4.3. Ожидаемый результат (по состоянию доступности) после выполнения работ по адаптации доступно частично
 Оценка результата исполнения программы, плана (по состоянию доступности)

4.4. Для принятия решения требуется, не требуется (нужное подчеркнуть):

4.4.1. согласование на Комиссии согласование с Администрацией ЗАТО г. Железногорск

(наименование Комиссии по координации деятельности в сфере обеспечения доступной среды жизнедеятельности для инвалидов и других МГН)

4.4.2. согласование работ с надзорными органами (в сфере проектирования и строительства, архитектуры, охраны памятников, другое - указать)

4.4.3. техническая экспертиза; разработка проектно-сметной документации;

4.4.4. согласование с вышестоящей организацией (собственником объекта);

4.4.5. согласование с общественными организациями инвалидов _____;

4.4.6. другое _____.

Имеется заключение уполномоченной организации о состоянии доступности объекта (наименование документа и выдавшей его организации, дата), прилагается

4.7. Информация может быть размещена (обновлена) на Карте доступности субъекта Российской Федерации _____

(наименование сайта, портала)

5. Особые отметки

ПРИЛОЖЕНИЯ:

Результаты обследования:

- | | |
|--------------------------------------|----------------|
| 1. Территории, прилегающей к объекту | на <u>1</u> л. |
| 2. Входа (входов) в здание | на <u>2</u> л. |
| 3. Путей движения в здании | на <u>2</u> л. |
| 4. Зоны целевого назначения объекта | на <u>2</u> л. |
| 5. Санитарно-гигиенических помещений | на <u>1</u> л. |

6. Системы информации (и связи) на объекте

на 1 л.

~~Результаты фотофиксации на объекте~~
организаций инвалидов

(Должность, Ф.И.О.) (Подпись)

(Должность, Ф.И.О.) (Подпись)

представители организации,
расположенной на объекте

(Должность, Ф.И.О.) (Подпись)

(Должность, Ф.И.О.) (Подпись)

Управленческое решение согласовано " __ " _____ 20__ г.
(протокол N _____)



Решение комиссии
объекта социальной инфраструктуры
К ПАСПОРТУ ДОСТУПНОСТИ ОСИ № 1

1. Общие сведения об объекте

- 1.1. Наименование (вид) объекта Муниципальное бюджетное дошкольное образовательное учреждение «Детский сад № 65 «Дельфин» оздоровительной и компенсирующей направленности» (МБДОУ № 65 «Дельфин»)
- 1.2. Адрес объекта 662970, Россия, Красноярский край, г. Железногорск, ул. Саянская, 21
- 1.3. Сведения о размещении объекта:
- отдельно стоящее здание 2 этажей, 1369,2 кв. м
- часть здания _____ этажей (или на _____ этаже), _____ кв. м
- 1.4. Год постройки здания 1979, последнего капитального ремонта нет
- 1.5. Дата предстоящих плановых ремонтных работ: текущего 2016, капитального нет
- сведения об организации, расположенной на объекте
- 1.6. Название организации (учреждения) (полное юридическое наименование - согласно Уставу, краткое наименование) Муниципальное бюджетное дошкольное образовательное учреждение «Детский сад № 65 «Дельфин» оздоровительной и компенсирующей направленности» (МБДОУ № 65 «Дельфин»)
- 1.7. Юридический адрес организации (учреждения) 662970, Россия, Красноярский край, г. Железногорск, ул. Саянская, 21

2. Характеристика деятельности организации на объекте

Дополнительная информация образовательная деятельность

3. Состояние доступности объекта

- 3.1 Путь следования к объекту пассажирским транспортом
(описать маршрут движения с использованием пассажирского транспорта):
Городские рейсовые автобусы, остановка Магазин «Лесной»
наличие адаптированного пассажирского транспорта к объекту: нет
- 3.2 Путь к объекту от ближайшей остановки пассажирского транспорта:
- 3.2.1 расстояние до объекта от остановки транспорта 200 м
- 3.2.2 время движения (пешком) 5 мин.
- 3.2.3 наличие выделенного от проезжей части пешеходного пути (да, нет):
- 3.2.4 Перекрестки: нерегулируемые; регулируемые, со звуковой сигнализацией, таймером; нет;
- 3.2.5 Информация на пути следования к объекту: акустическая, тактильная, визуальная; нет;
- 3.2.6 Перепады высоты на пути: есть, нет (описать лестница):
Их обустройство для инвалидов на коляске: да, нет
- 3.3. Организация доступности объекта для инвалидов - форма обслуживания

№ п/п	Категория инвалидов (вид нарушения)	Вариант организации доступности объекта (формы обслуживания) <*>
1	Все категории инвалидов и МГН	ВНД, ДУ, Б
	в том числе инвалиды:	
2	передвигающиеся на креслах-колясках	ВНД
3	с нарушениями опорно-двигательного аппарата	ДУ
4	с нарушениями зрения	ДУ

5	с нарушениями слуха	ДУ
6	с нарушениями умственного развития	Б

3.4. Состояние доступности основных структурно-функциональных зон

N п/п	Основные структурно-функциональные зоны	Состояние доступности, в том числе для основных категорий инвалидов <***>	Приложение	
			N на плане	N фото
1	Территория, прилегающая к зданию (участок)	ДП-В (К, О, С, Г, У)		
2	Вход (входы) в здание	ДЧ-И (Г, У)		
3	Путь (пути) движения внутри здания (в т.ч. пути эвакуации)	ДЧ-И (Г, У)		
4	Зона целевого назначения здания (целевого посещения объекта)	ДУ		
5	Санитарно-гигиенические помещения	ВНД		
6	Система информации и связи (на всех зонах)	ВНД		
7	Пути движения к объекту (от остановки транспорта)	ДП-И		

3.5. Решение комиссии о состоянии доступности ОСИ:

Состояние доступности территории прилегающей к объекту: доступна для всех граждан с ограниченными возможностями; доступность объекта оценена как доступно частично избирательно, условно, а также недоступно для разных категорий граждан с ограниченными возможностями, что не обеспечивает полноценного нахождения граждан на объекте.

4. Управленческое решение (проект)

4.1. Рекомендации по адаптации основных структурных элементов объекта

№№ п/п	Основные структурно-функциональные зоны объекта	Рекомендации по адаптации объекта (вид работы)*
1	Территория, прилегающая к зданию (участок)	Ремонт текущий
2	Вход (входы) в здание	Ремонт текущий, капитальный, индивидуальное решение с ТСП
3	Путь (пути) движения внутри здания (в т.ч. пути эвакуации)	Технические решения невозможны – организация альтернативной формы обслуживания, текущий, капитальный ремонт
4	Зона целевого назначения здания (целевого посещения объекта)	Индивидуальное решение с ТСП
5	Санитарно-гигиенические помещения	Выделение невозможно в связи с СанПиН 2.4.2.2821-10
6	Система информации на объекте (на всех зонах)	Ремонт текущий, индивидуальное решение с ТСП
7	Пути движения к объекту (от остановки транспорта)	Ремонт текущий

8	Все зоны и участки	Ремонт текущий, капитальный, индивидуальное решение с ТСР
---	--------------------	---

Руководитель
рабочей группы Заведующий Т.А.Павлова
(Должность, Ф.И.О.)



(Подпись)

Члены рабочей группы Зав.хозяйством Т.А.Потуремская
(Должность, Ф.И.О.)
Инженер по ОТ Э.И.Журвлева
(Должность, Ф.И.О.)



(Подпись)


(Подпись)

I. Результаты обследования:

1. Территории, прилегающей к зданию (участка)

Муниципальное бюджетное дошкольное образовательное учреждение «Детский сад № 65 «Дельфин» оздоровительной и компенсирующей направленности» (МБДОУ № 65 «Дельфин») 662970, Россия, Красноярский край, г. Железнодорожск, ул. Саянская, 21

Наименование объекта, адрес

N п/п	Наименование функционально-планировочного элемента	Наличие элемента			Выявленные нарушения и замечания		Работы по адаптации объектов	
		есть/нет	N на плане	N фото	Содержание	Значимо для инвалида (категория)	Содержание	Виды работ
1.1	Вход (входы) на территорию	есть			Отсутствует предупреждающая тактильная разметка при входе на территорию здания	С	Нанести и предупредительную тактильную разметку при входе на территорию здания	Текущий ремонт
1.2	Путь (пути) движения на территории	есть			Разрушение асфальтного покрытия	К, О, С	Ремонт асфальтного покрытия	Текущий ремонт
1.3	Лестница (наружная)	есть						
1.4	Пандус (наружный)	нет						
1.5	Автостоянка и парковка	нет						
	ОБЩИЕ требования к зоне				Сертификаты, материалы			

II. Заключение по зоне:

Наименование структурно-функциональной зоны	Состояние доступности <*> (к пункту 3.4 Акта обследования ОСИ)	Приложение		Рекомендации по адаптации (вид работы) <***> к пункту 4.1 Акта обследования ОСИ
		N на плане	N фото	
Территория прилегающая к	ДП-В (К, О, С, Г, У)			Ремонт текущий

зданию				
--------	--	--	--	--

<*> Указывается: ДП-В - доступно полностью всем; ДП-И (К, О, С, Г, У) - доступно полностью избирательно (указать категории инвалидов); ДЧ-В - доступно частично всем; ДЧ-И (К, О, С, Г, У) - доступно частично избирательно (указать категории инвалидов); ДУ - доступно условно, ВНД - недоступно.

<***> Указывается один из вариантов: не нуждается; ремонт (текущий, капитальный); индивидуальное решение с ТСП; технические решения невозможны - организация альтернативной формы обслуживания.

Комментарий к заключению: _____

I. Результаты обследования:

2. Входа (входов) в здание

Муниципальное бюджетное дошкольное образовательное учреждение «Детский сад № 65 «Дельфин»
оздоровительной и компенсирующей направленности» (МБДОУ № 65 «Дельфин»
662970, Россия, Красноярский край, г. Железногорск, ул. Саянская, 21
Наименование объекта, адрес

N п/п	Наименование функционально- планировочного элемента	Наличие элемента			Выявленные нарушения и замечания		Работы по адаптации объектов	
		есть/ нет	N на плане	N фот о	Содер- жание	Значимо для инва- лида (ка- тегория)	Содер- жание	Виды работ
2.1	Лестница (наружная)	есть	1, 2, 37, 38		Нет поручн ей, разруш ение ступен ей	О, С, К	Установк а поручней , ремонт ступеней	Текущий ремонт
2.2	Пандус (наружный)	нет	1, 2, 37, 38					
2.3	Входная площадка (перед дверью)	есть			Отсутс твует кнопка вызова сотрудни ка	К, О, С	Установк а кнопки вызова сотрудни ка	Текущий ремонт
2.4	Дверь (входная)	есть	1, 2, 37, 38		Отсутс твуют фиксат оры	К, О	Установк а фиксатор ов двери в положени и открыто/ закрыто	Текущий ремонт
2.5	Тамбур	есть			Мешают пороги , дополн ительн ые двери тамбур а	К, О, С	Реконстр укция, установк а дверей, фотозлем ентов, порогов	Индивидуал ное решение с ТСР
	ОБЩИЕ требования к зоне							

II. Заключение по зоне:

Наименование структурно-функциональной зоны	Состояние доступности <*> (к пункту 3.4 Акта обследования ОСИ)	Приложение		Рекомендации по адаптации (вид работы) <***> к пункту 4.1 Акта обследования ОСИ
		№ на плане	№ фото	
Входа (входов) в здание	ДЧ-И			Ремонт текущий капитальный

<*> Указывается: ДП-В - доступно полностью всем; ДП-И (К, О, С, Г, У) - доступно полностью избирательно (указать категории инвалидов); ДЧ-В - доступно частично всем; ДЧ-И (К, О, С, Г, У) - доступно частично избирательно (указать категории инвалидов); ДУ - доступно условно, ВНД - недоступно.

<***> Указывается один из вариантов: не нуждается; ремонт (текущий, капитальный); индивидуальное решение с ТСР; технические решения невозможны - организация альтернативной формы обслуживания.

Комментарий к заключению: _____

I. Результаты обследования:

3. Пути (путей) движения внутри здания
(в т.ч. путей эвакуации)

Муниципальное бюджетное дошкольное образовательное учреждение «Детский сад № 65
«Дельфин» оздоровительной и компенсирующей направленности» (МБДОУ № 65 «Дельфин»
662970, Россия, Красноярский край, г. Железногорск, ул. Саянская, 21

Наименование объекта, адрес

N п/п	Наименование функционально-планировочного элемента	Наличие элемента			Выявленные нарушения и замечания		Работы по адаптации объектов	
		есть/ нет	N на плане	N фото	Содер- жание	Значимо для инва- лида (ка- тегория)	Содер- жание	Виды работ
3.1	Коридор (вестибюль, зона ожидания, галерея, балкон)	есть	17		Отсутствие информационных табличек о препятствиях	К, О, С, Г	Установ ка информационных табличек о препятствиях	Текущий ремонт
3.2	Лестница (внутри здания)	Есть	1, 2, 36, 37		Не соответствует ширина марша меньше 1,35= 1,25 отсутствуют поручни на высоте 0,9 и 0,7 метров с двух сторон, отсутствуют контрастные цветовые полосы на первой и последней ступени марша, текстильные полосы, предупреждающие об окончании	К, О, С	Установ ка не возможна, в связи с недоста точной шириной лестничных маршей. Изменить невозможно только при реконструкции здания. Установка поручней, нанесение	Реконструкция здания, капитальный текущий ремонт.

					перил		контрастных цветовых полос, на ступени марша, установка тактильных предупреждающих полос об окончании перил	
3.3	Пандус (внутри здания)	Нет			Отсутствует пандус	К	Установка невозможна т.к. необходима реконструкция здания	Техническое решение невозможно организация альтернативных форм обслуживания
3.4	Лифт пассажирский (или подъемник)	Нет					Невозможно, т.к. необходима реконструкция здания	
3.5	Дверь	Есть			Нет фиксаторов	К	Установка фиксаторов	Текущий ремонт
3.6	Пути эвакуации (в т.ч. зоны безопасности)	Есть			Не соответствует ширина марша	К	Изменить только при реконструкции здания	Техническое решение невозможно организация альтернативных форм обслуживания
	ОБЩИЕ требования к зоне				Отсутствует предупредительная информация	К, О, С, Г	Установить тактильные предупреждения	

					препятствия х, отсутству ют тактильные предупрежда ющие полосы, вста вки перед дверными проемами	еждающи е полосы, вставки перед дверным и проемам и
--	--	--	--	--	---	---

II. Заключение по зоне:

Наименование структурно-функциональной зоны	Состояние доступности <*> (к пункту 3.4 Акта обследования ОСИ) ДЯ-И (Г,У)	Приложение		Рекомендации по адаптации (вид работы) <***> к пункту 4.1 Акта обследования ОСИ Технические решения невозможны - организация альтернативной формы обслуживания, текущий, капитальный ремонт
		№ на плане	№ фото	
Пути (путей) движения внутри здания (в т.ч. путей эвакуации)				

<*> Указывается: ДП-В - доступно полностью всем; ДП-И (К, О, С, Г, У) - доступно полностью избирательно (указать категории инвалидов); ДЧ-В - доступно частично всем; ДЧ-И (К, О, С, Г, У) - доступно частично избирательно (указать категории инвалидов); ДУ - доступно условно, ВНД - недоступно.

<***> Указывается один из вариантов: не нуждается; ремонт (текущий, капитальный); индивидуальное решение с ТСР; технические решения невозможны - организация альтернативной формы обслуживания.

Комментарий к заключению: _____

I. Результаты обследования:

4. Зоны целевого назначения здания
(целевого посещения объекта)

Вариант I - зона обслуживания инвалидов

Муниципальное бюджетное дошкольное образовательное учреждение «Детский сад № 65 «Дельфин»
оздоровительной и компенсирующей направленности» (МБДОУ № 65 «Дельфин»
662970, Россия, Красноярский край, г. Железногорск, ул. Саянская, 21

Наименование объекта, адрес

N п/п	Наименование функционально-планировочного элемента	Наличие элемента			Выявленные нарушения и замечания		Работы по адаптации объектов	
		есть/нет	N на плане	N фото	Содержание	Значимо для инвалида (категория)	Содержание	Виды работ
4.1	Кабинетная форма обслуживания	Нет						
4.2	Зальная форма обслуживания	Нет						
4.3	Прилавочная форма обслуживания	Нет						
4.4	Форма обслуживания с перемещением по маршруту	Нет						
4.5	Кабина индивидуального обслуживания	Нет						
	ОБЩИЕ требования к зоне	нет						

II. Заключение по зоне:

Наименование структурно-функциональной зоны	Состояние доступности <*> (к пункту 3.4 Акта обследования ОСИ)	Приложение		Рекомендации по адаптации (вид работы) <***> к пункту 4.1 Акта обследования ОСИ
		N на плане	N фото	
Зона целевого назначения	ДУ			Индивидуальное решение с ТСР

<*> Указывается: ДП-В - доступно полностью всем; ДП-И (К, О, С, Г, У) - доступно полностью избирательно (указать категории инвалидов); ДЧ-В - доступно частично всем; ДЧ-И (К, О, С, Г, У) - доступно частично избирательно (указать категории инвалидов); ДУ - доступно условно, ВНД - недоступно.

<***> Указывается один из вариантов: не нуждается; ремонт (текущий, капитальный); индивидуальное решение с ТСР; технические решения невозможны - организация альтернативной формы обслуживания.

Комментарий к заключению: _____

I. Результаты обследования:

4. Зоны целевого назначения здания
(целевого посещения объекта)

Муниципальное бюджетное дошкольное образовательное учреждение «Детский сад № 65 «Дельфин»
оздоровительной и компенсирующей направленности» (МБДОУ № 65 «Дельфин»
662970, Россия, Красноярский край, г. Железнодорожск, ул. Саянская, 21
Вариант II - места приложения труда

Наименование функционально-планировочного элемента	Наличие элемента			Выявленные нарушения и замечания		Работы по адаптации объектов	
	есть/нет	N на плане	N фото	Содержание.	Значимо для инвалида (категория)	Содержание	Виды работ
Место приложения труда	нет						

II. Заключение по зоне:

Наименование структурно-функциональной зоны	Состояние доступности <*> (к пункту 3.4 Акта обследования ОСИ)	Приложение		Рекомендации по адаптации (вид работы) <***> к пункту 4.1 Акта обследования ОСИ
		N на плане	N фото	
Место приложения труда	ДУ			Индивидуальное решение ТСР

<*> Указывается: ДП-В - доступно полностью всем; ДП-И (К, О, С, Г, У) - доступно полностью избирательно (указать категории инвалидов); ДЧ-В - доступно частично всем; ДЧ-И (К, О, С, Г, У) - доступно частично избирательно (указать категории инвалидов); ДУ - доступно условно, ВНД - недоступно.

<***> Указывается один из вариантов: не нуждается; ремонт (текущий, капитальный); индивидуальное решение с ТСР; технические решения невозможны - организация альтернативной формы обслуживания.

Комментарий к заключению: _____

I. Результаты обследования:

4. Зоны целевого назначения здания
(целевого посещения объекта)

Муниципальное бюджетное дошкольное образовательное учреждение «Детский сад № 65 «Дельфин»
оздоровительной и компенсирующей направленности» (МБДОУ № 65 «Дельфин»
662970, Россия, Красноярский край, г. Железногорск, ул. Саянская, 21
Вариант III - жилые помещения

Наименование функционально-Планировочного элемента	Наличие элемента			Выявленные нарушения и замечания		Работы по адаптации объектов	
	есть/нет	N на плане	N фото	Содержание	Значимо для инвалида (категория)	Содержание	Виды работ
Жилые помещения	нет						

II. Заключение по зоне:

Наименование структурно-функциональной зоны	Состояние доступности <*> (к пункту 3.4 Акта обследования ОСИ)	Приложение		Рекомендации по адаптации (вид работы) <***> к пункту 4.1 Акта обследования ОСИ
		N на плане	N фото	
Жилые помещения	-	-	-	-

<*> Указывается: ДП-В - доступно полностью всем; ДП-И (К, О, С, Г, У) - доступно полностью избирательно (указать категории инвалидов); ДЧ-В - доступно частично всем; ДЧ-И (К, О, С, Г, У) - доступно частично избирательно (указать категории инвалидов); ДУ - доступно условно, ВНД - недоступно.

<***> Указывается один из вариантов: не нуждается; ремонт (текущий, капитальный); индивидуальное решение с ТСР; технические решения невозможны - организация альтернативной формы обслуживания.

Комментарий к заключению: _____

I. Результаты обследования:

5. Санитарно-гигиенических помещений

Муниципальное бюджетное дошкольное образовательное учреждение «Детский сад № 65 «Дельфин» оздоровительной и компенсирующей направленности» (МБДОУ № 65 «Дельфин») 662970, Россия, Красноярский край, г. Железнодорожск, ул. Саянская, 21

Наименование объекта, адрес

N п/п	Наименование функционально-планировочного элемента	Наличие элемента			Выявленные нарушения и замечания		Работы по адаптации объектов	
		есть/нет	N на плане	N фото	Содержание	Значимо для инва-лида (категория)	Содержание	Виды работ
5.1	Туалетная комната	есть						
5.2	Душевая/ванная комната	нет						
5.3	Вытовая комната (гардеробная)	нет						
	ОБЩИЕ требования к зоне				Отсутствуют информирующие таблички о помеще-нии, предупреждающие тактильные средства об опасности	С, Г, О, К	Установить информирующие таблички о помеще-ниях с дублированием рельефными буквами, предупреждающие тактильные маячки	Текущий ремонт

II. Заключение по зоне:

Наименование структурно-функциональной зоны	Состояние доступности <*> (к пункту 3.4 Акта обследования ОСИ)	Приложение		Рекомендации по адаптации (вид работы) <***> к пункту 4.1 Акта обследования ОСИ
		N на плане	N фото	
Туалетная комната	ВНД			Выделение не возможно в связи с

				СанПиН
--	--	--	--	--------

<*> Указывается: ДП-В - доступно полностью всем; ДП-И (К, О, С, Г, У) - доступно полностью избирательно (указать категории инвалидов); ДЧ-В - доступно частично всем; ДЧ-И (К, О, С, Г, У) - доступно частично избирательно (указать категории инвалидов); ДУ - доступно условно, ВНД - недоступно.

<***> Указывается один из вариантов: не нуждается; ремонт (текущий, капитальный); индивидуальное решение с ТСП; технические решения невозможны - организация альтернативной формы обслуживания.

Комментарий к заключению: _____

I. Результаты обследования:

6. Системы информации на объекте

Муниципальное бюджетное дошкольное образовательное учреждение «Детский сад № 65 «Дельфин»
оздоровительной и компенсирующей направленности» (МБДОУ № 65 «Дельфин»
662970, Россия, Красноярский край, г. Железногорск, ул. Саянская, 21

Наименование объекта, адрес

N п/п	Наименование функционально-планировочного элемента	Наличие элемента			Выявленные нарушения и замечания		Работы по адаптации объектов	
		есть/нет	N на плане	N фото	Содержание	Значимо для инвалида (категория)	Содержание	Виды Работ
6.1	Визуальные средства	нет			Отсутствует электронное табло, с бегущей строкой с возможностью звукового оповещения	К, О, Г, С	Приобрести электронное табло	Текущий ремонт, индивидуальное решение с ТСР
6.2	Акустические средства	нет			Отсутствует	К, О, Г, С	Приобрести	индивидуальное решение с ТСР
6.3	Тактильные средства	нет			Отсутствует тактильные средства предупреждения об опасности	С	Установить тактильные средства предупреждения об опасности	индивидуальное решение с ТСР
	ОБЩИЕ требования к зоне				Отсутствует системы предупреждения световая синхронно со звуком			Текущий ремонт, индивидуальное решение с ТСР

II. Заключение по зоне:

Наименование структурно-функциональной зоны	Состояние доступности <*> (к пункту 3.4 Акта обследования ОСИ)	Приложение		Рекомендации по адаптации (вид работы) <***> к пункту 4.1 Акта обследования ОСИ
		№ на плане	№ фото	
Система информации на объекте	ВНД			Текущий ремонт, индивидуальное решение с ТСР

 <*> Указывается: ДП-В - доступно полностью всем; ДП-И (К, О, С, Г, У) - доступно полностью избирательно (указать категории инвалидов); ДЧ-В - доступно частично всем; ДЧ-И (К, О, С, Г, У) - доступно частично избирательно (указать категории инвалидов); ДУ - доступно условно, ВНД - недоступно.

<***> Указывается один из вариантов: не нуждается; ремонт (текущий, капитальный); индивидуальное решение с ТСР; технические решения невозможны - организация альтернативной формы обслуживания.

Комментарий к заключению: _____

Настоящим чертежом дается план границ земельного участка, расположенного по адресу: ул Саянская, 21, для юридического закрепления за яслями-садом N 65.

Обзорная схема
масштаб 1:10000



ИТЕТ КО СМЕЛВАНИ
РСАН И ЗЕМЛЕУСТ
СЛЕЗ. ОТОСНА
ЕГИСИРАГОСАТО N 5352

29.04.02
[Signature]

конкрет Верия
12.11.2006
[Signature]

СОГЛАСОВАНО:

№ 130499

Главный архитектор города:



В.Ф. ФЕДЕШКО
Д.И. КУЗНЕЦОВ

Председатель Горкомзема:

В.А. Лукин

УПГХ:

В.А. Гунин

КУМИ:

Е.В. Машковцева

Энергоуправление:

О.В. Смирнов

Горэлектросеть:

Г.Я. Баховцев

Горлесхоз:

И.Т. Кореньков

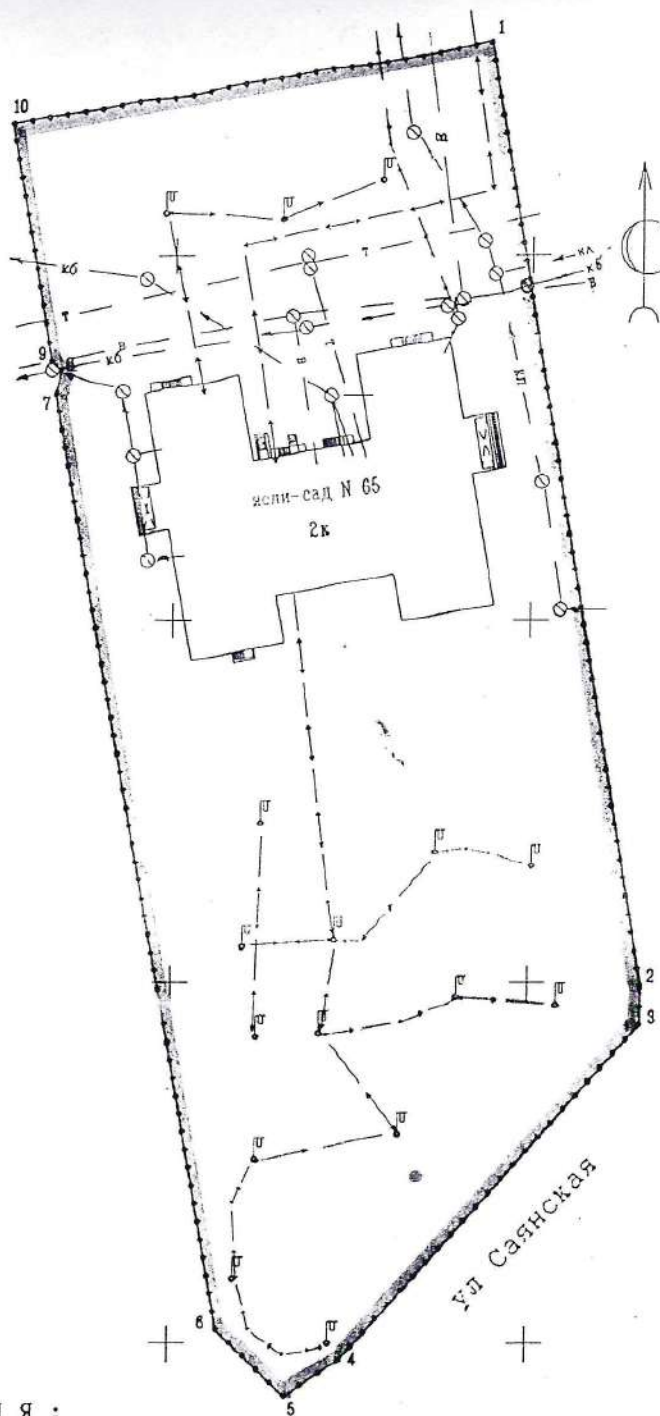


инв N 266/97-дсп

Пол. исп.	Янин	<i>[Signature]</i>	14.03.98
Кам. исп.	Мальгина	<i>[Signature]</i>	

План земельного участка

ТОО "ГЕЯ"



П Р И М Е Ч А Н И Я :

1. Красноярский край, г. Железногорск
 2. ул. Саянская, 21, ясли-сад N 65
 3. Общая площадь: 10826 кв.м. (фактическая, по данным инвентаризации)
 в том числе: 1. здание яслей-сада - 1321 кв.м.
 2. прилегающая территория (включая крыльца и приямки) - 9505 кв.м.
 4. Основное целевое назначение земель согласно ст. 4 Земельного кодекса Р С Ф С Р : Земли населенных пунктов
 5. Цель предоставления участка :
-
6. Точки 1-10 - обозначение углов границы испрашиваемого участка
 7. К настоящему чертежу прилагаются Акт установления и согласования границ земельного участка и копия Акта подтвержде...

10.01.03

ГЕОДАНИЕ :

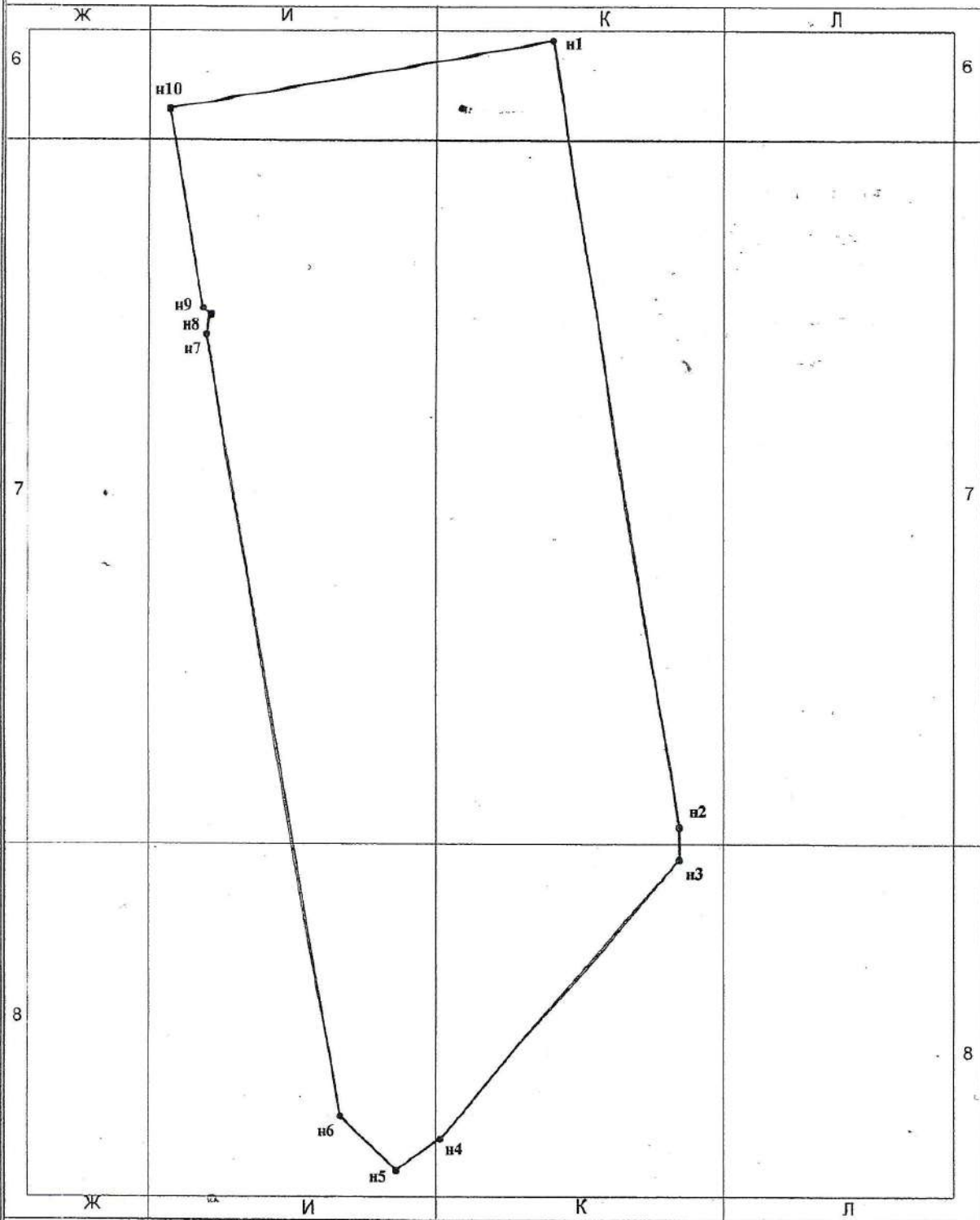
(исполнено в соответствии с проектом)

N точек	Описание углов границы	Дирекционные углы	Длина линии
1	угол металлического ограждения	170 24 47.1	131.56
2	угол металлического ограждения	180 31 15.1	5.50
3	угол металлического ограждения	221 55 13.1	62.39
4	угол металлического ограждения	235 49 52.3	9.29
5	угол металлического ограждения	313 14 45.5	13.40
6	угол металлического ограждения	349 47 6.3	131.38
7	угол металлического ограждения	12 31 8.8	3.53
8	угол металлического ограждения	305 26 7.7	1.68
9	угол металлического ограждения	349 56 18.2	33.20
10	угол металлического ограждения	80 26 21.1	67.91
1	угол металлического ограждения		

Описание земельных участков. Раздел «Чертеж земельных участков».

Кадастровый квартал № 24:58:0306004

Изменение № _____



Масштаб 1: 1000